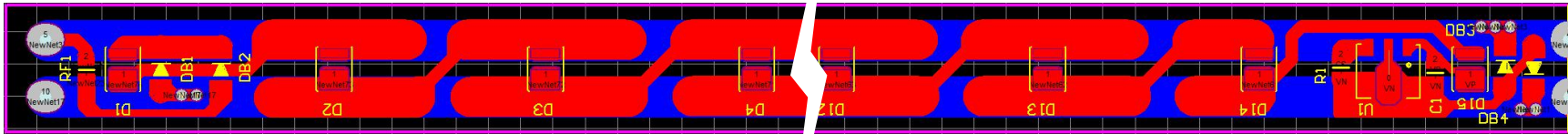
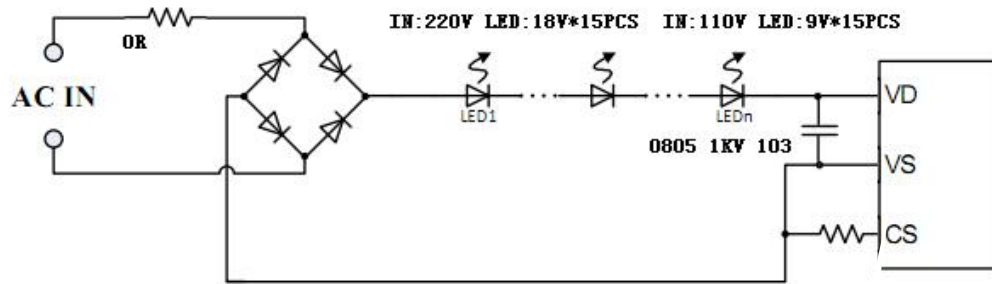


华芯光电 HX308 高压灯带设计方案

设计要求：

- 1、长 100mm 宽 10MM，2835 灯珠 18V，每 15 灯一组，每组 2W，共 4-5 组，设计功率为 8-10W；
- 2、长 100mm 宽 10MM，2835 灯珠 36V，每 7 灯一组，每组 1W，共 10 组，设计功率 10W

每组设计原理如下图：



BOMLIST

识标	封装	参数	用量	备注
RF1-RF4	805	OR	4	贴片保险
C1	805	104/1KV	4	
D1-D60	2835	18V	60	
U1-U4	SOT_89		4	HX308H
R1-R4	805	60R	4	详情功率要调整电阻
DB1-DB16	SOD123	1N4007	16	